

Konzeptionelle und betriebliche Kooperation im Rechnungswesen

Barbara Windscheid, Universität Mannheim
DFN-Nutzergruppe Hochschulverwaltung
Campus 4.0 Münster, 16. Mai 2017



- Projekt der Universitäten Freiburg und Mannheim
- Grundlage einer dauerhaften Kooperation schaffen
- Aufbau Kompetenzzentrum
 - Aufbau Governancessstrukturen
 - Personalaufbau
 - Know-How Transfer

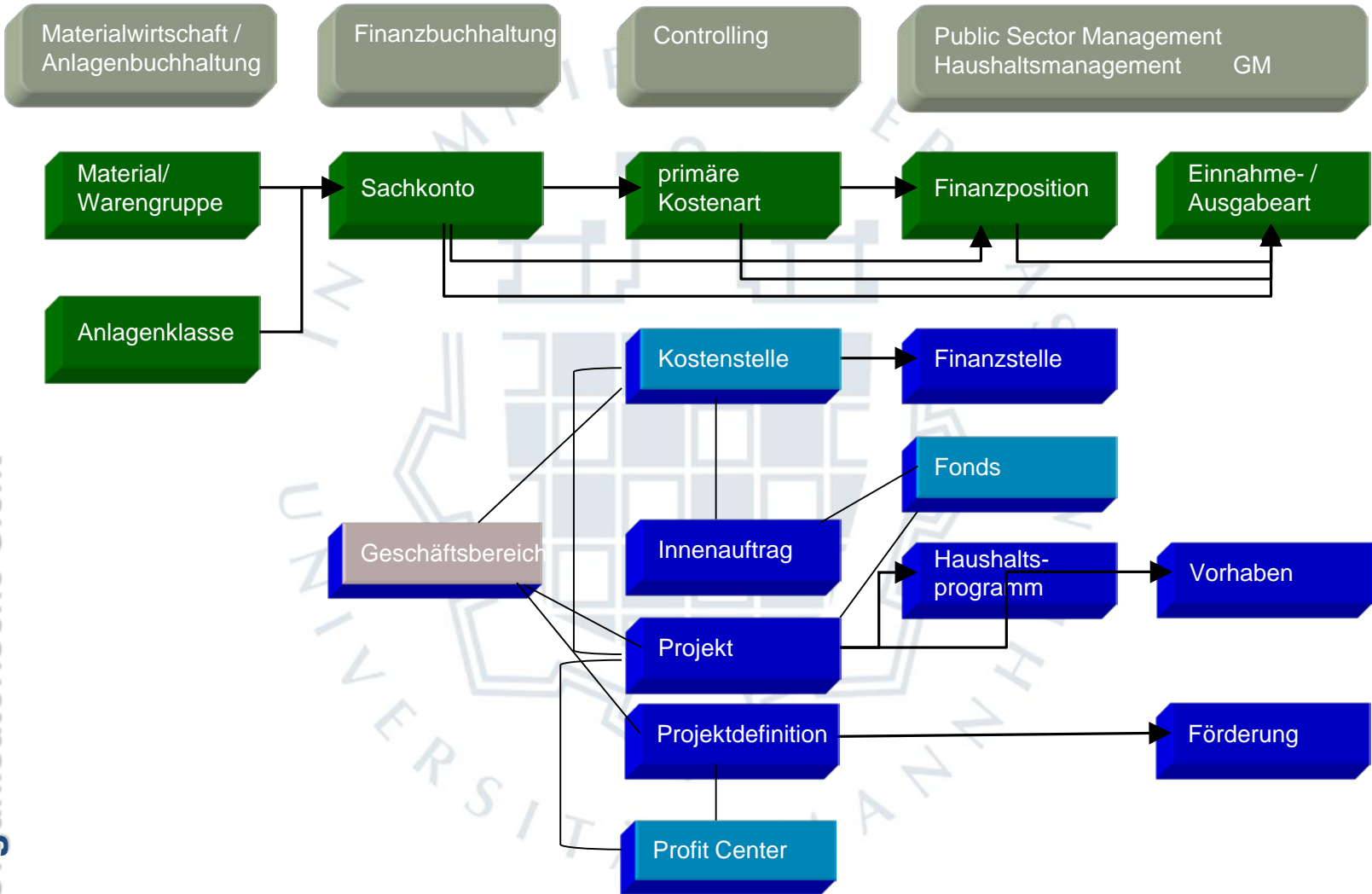
Hochschulrechnungswesen

- Aufbau Kompetenznetzwerk unter Berücksichtigung der Konzepte und Anforderungen an
 - Budgetierung
 - Produkthaushalt
 - Qualitätssicherung
 - Berichtspflichten
- Einführung eines kaufmännischen Rechnungswesen für die Hochschulen mit Berücksichtigung
 - steuerlicher Anforderungen
 - Trennungs- und Vollkostenrechnung
 - externer Berichtspflichten (GoB, Abschluss wie große Kapitalgesellschaft, Statistik, Land)
 - interner und externer Anforderungen an Buchungsstruktur, Budgetierung, Berichtswesen und deren Weiterentwicklung

Datenmodell - Abhängigkeiten

Sachliche Sicht

Organisatorische Sicht

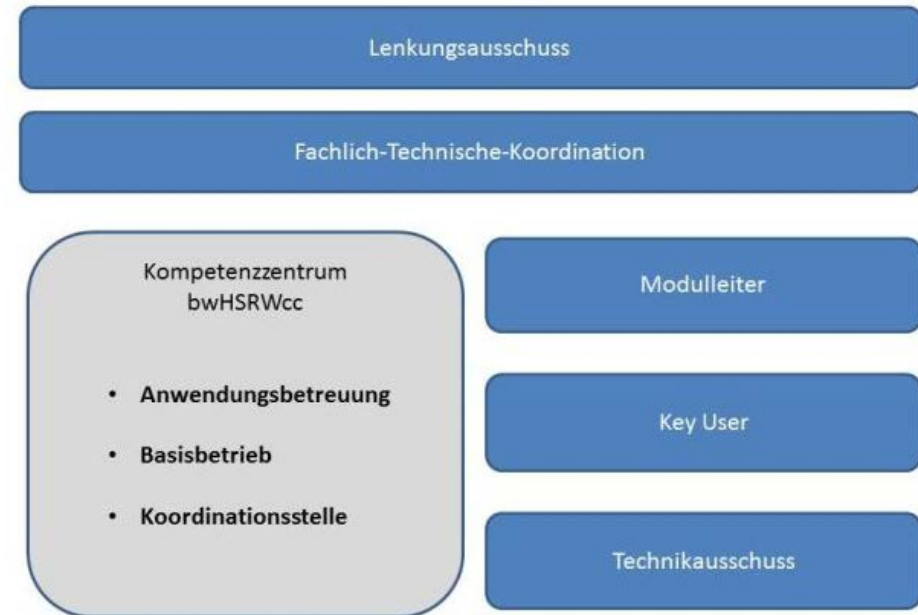


Verbundmaster

- Referenzmodell Hochschulen Baden-Württemberg
 - Basis einheitliches Customizing und einer gemeinsamen Programmentwicklungen
 - lokale Freiheitsgrade zur Abbildung individueller Prozesse in Rollout-Systemen
- Konzernstruktur, gemeinsamer Master
 - Grundlage für die Integration weiterer Hochschulen

Verbund

- Governance
 - Lenkungsausschuss
 - Fachlich-Technische-Koordination
 - Modulleiter
 - Key User
 - Technikausschuss
- Kompetenzzentrum bwHSRW-CC



Lenkungsausschuss

- Aufgaben
 - Gesamtverantwortung
 - Strategische Weiterentwicklung
 - Kostenverteilung
 - Prioritäten bei der Umsetzung konkurrierender Anforderungen
- Zusammensetzung
 - Kanzlerin, Kanzler
 - Sprecherin Fachlich-Technische-Koordination
 - Leiter Rechenzentrum (bwHSRW-CC)

Fachlich-Technische-Koordination (FTK)

- Aufgaben
 - operative Verantwortung
 - fachliche, technische, administrative Leitung
 - Steuerung von weiteren Einführungsprojekten
- Zusammensetzung
 - VertreterInnen Fachabteilungen
 - VertreterInnen bwHSRW-CC

Modulleiter

- Aufgaben
 - gemeinsame, modulübergreifende Weiterentwicklung der Fachverfahren
 - Abstimmung auf der strategischen Ebene
- Themenbereiche
 - Externes Rechnungswesen (FI, FI-AA)
 - Internes Rechnungswesen (CO, PS, PSM, GM)
 - Beschaffung (SRM, MM)

 - Integration und Prozesse (Prozessmanagement, Schulungsmanagement)
 - Schnittstellen
- Zusammensetzung
 - VertreterInnen Fachabteilungen
 - VertreterInnen bwHSRW-CC

Kooperationen im Überblick

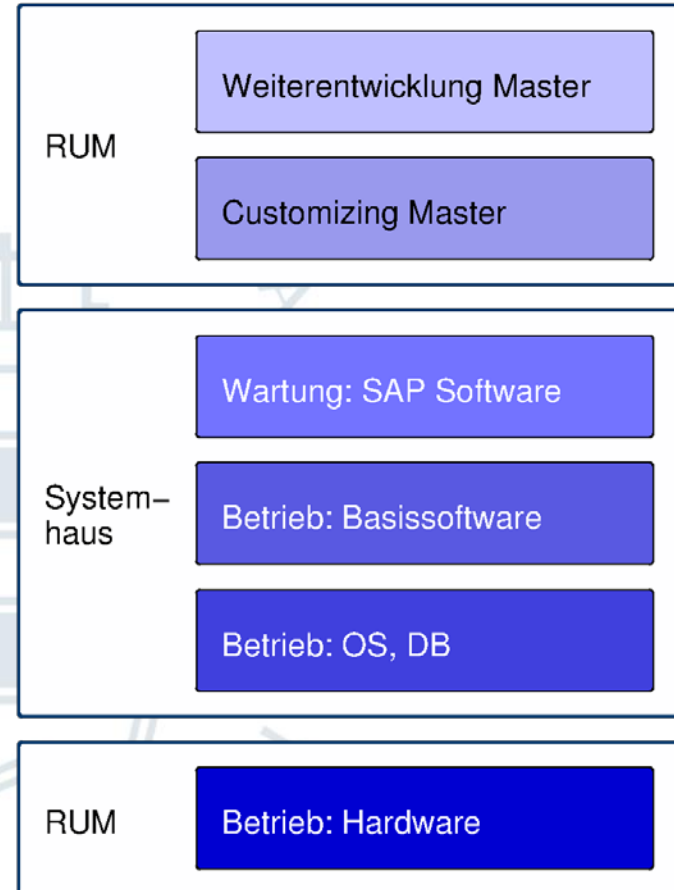
- Universitäten Freiburg und Mannheim
 - Kooperation „Hochschulrechnungswesen“
 - Kooperation „Berichtswesen“
 - Ausbau der bestehenden Zusammenarbeit „Campusmanagement“
 - Grundlage für langfristige partnerschaftliche Zusammenarbeit auf der Basis des LHG
- Universität Freiburg
 - Kompetenzzentrum „Hochschulrechnungswesen“ bwBI-CC
- Universität Mannheim
 - Kompetenzzentrum „Hochschulrechnungswesen“ bwHSRW-CC
 - Entwicklungsperspektive Universitätsrechenzentrum (RUM)

Aufgaben Kompetenzzentrum Hochschulrechnungswesen

- Anwendungsbetreuung
 - Betrieb mit Schwerpunkt auf der inhaltlichen Ebene
 - Konzeptionelle Weiterentwicklung
- Betrieb
 - SAP-Basis
 - Betrieb technische Basis
- Organisatorische Unterstützung
- Verantwortung für Verbundmaster

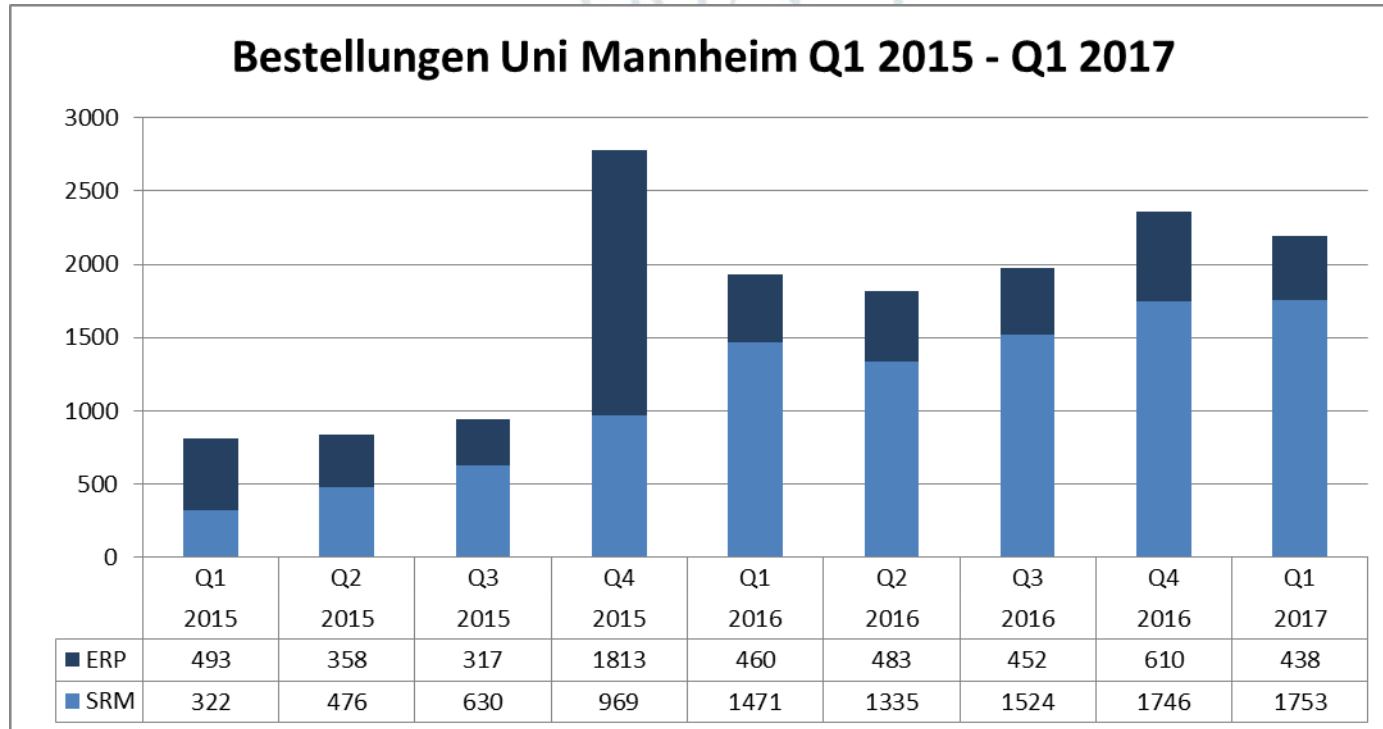
Ebenen der Umsetzung

- **Anwendungsbetreuung**
 - Hochschulspezifisch
 - Teil Gesamtsystem
- **Betrieb SAP-Basissysteme**
 - hochspezialisierte Anbieter
 - nicht wirtschaftlich im eigenen Haus
 - keine Kernkompetenz UNI-RZ
 - Outtasking Systemhaus
- **Betrieb Hardware**
 - Datenschutz
 - einfacher Providerwechsel
 - Nutzung von BelWü



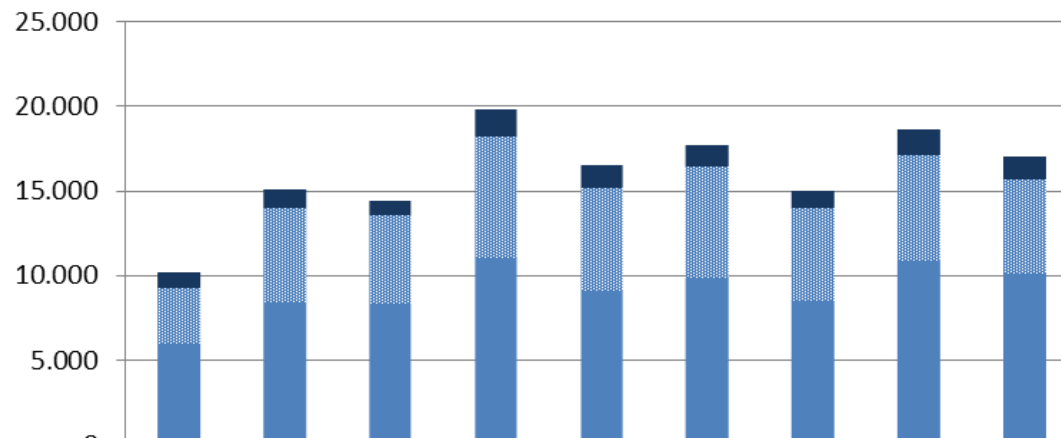
Resümee nach 2 Jahren Betrieb

- Jahresabschlüsse 2015 in beiden Häusern in 2016 erstellt
- Projektstruktur und Gremien gut etabliert
- Verbundmastergedanke leben:
Hoher Koordinationsaufwand zwischen den Häusern und Modulen
- Integratives Arbeiten wurde (und wird) kontinuierlich aufgebaut
- Produktive und bereichernde Zusammenarbeit
- Hohe Belastung für alle Beteiligten
- Gewinnung qualifizierten Personals schwierig
- Informationsbereitstellung für Einrichtungen und mittelbewirtschaftende Stellen essentiell:
mit bwBI-CC flexible und bedarfsgerechte Unterstützung
(Nutzung Datenbestand aus verschiedenen Systemen)



Angebundene Kataloge
Uni Mannheim: 4

Bestellung Uni Freiburg Q1 2015 - Q1 2017



	Q1 2015	Q2 2015	Q3 2015	Q4 2015	Q1 2016	Q2 2016	Q3 2016	Q4 2016	Q1 2017
■ ERP	952	1.127	916	1.568	1.302	1.286	1.020	1.587	1.349
▒ Nacherfassung	3.266	5.566	5.179	7.224	6.066	6.546	5.427	6.212	5.562
■ SRM	5.980	8.441	8.387	11.037	9.147	9.880	8.557	10.897	10.129

Angebundene Kataloge
Uni Freiburg: 11