

HISPRO

Ein Service-Angebot von HIS

Karsten Kreißl

kreissl@his.de

Wer benötigt HISPRO ?

- Sie wollen HIS-Module benutzen, wissen aber nicht um das Wer, Wie und Was ?
- Sie wollen sich auf Inhalte konzentrieren und nicht auf die Technik ?
- Sie sind auf mehrere Standorte verteilt und müssen diese nun leistungsfähig vernetzen ?
- Sie haben keinen Systemverwalter oder er ist hoffnungslos überlastet ?
- Sie wissen nicht wie man einen Datenbankserver einrichtet und betreibt ?
- Datensicherung ? Programmupdate ? Wie macht man das ?

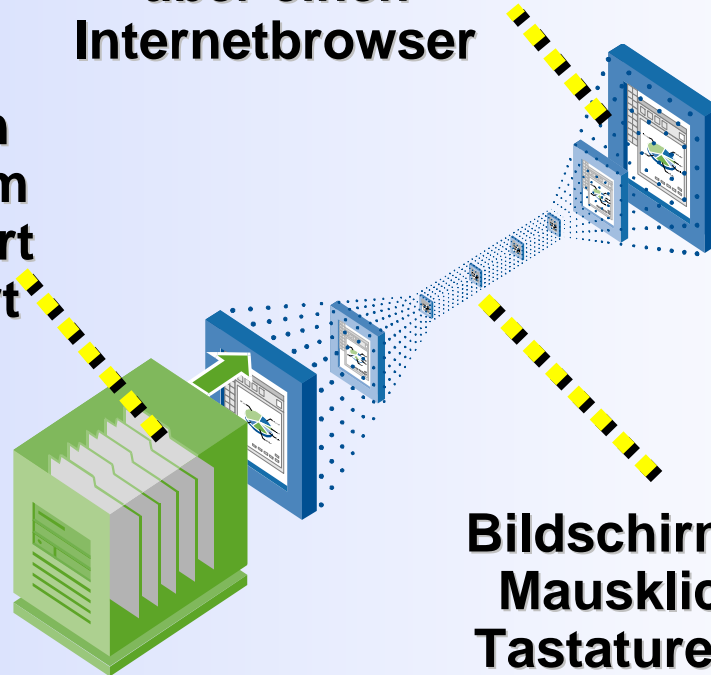
Was ist HISPRO ?

- Application Service **PRO**viding (ASP) für alle GX und QIS Module von HIS
- Bietet Hochschulen die Möglichkeit den Aufwand für den Betrieb der HIS-Module auf HIS zu verlagern
- Entlastet die Hochschule von der Installation, Wartung und Konfiguration der HIS Module
- Stellt eine leistungsfähige Hardwareplattform zum Betrieb der HIS-Module zur Verfügung
- Erlaubt die Nutzung lokaler Ressourcen, z.B. Drucker
- Ermöglicht den Zugriff auf die Module über einen Internetbrowser

Was ist HISPRO ?

**Aufruf der
Anwendungen
über einen
Internetbrowser**

**Anwendungen
werden auf dem
Server installiert
und ausgeführt**



**Bildschirmhalte,
Mausklicks und
Tastatureingaben
werden verschlüsselt
übertragen**

Was leistet HISPRO ?

- Bereitstellung und regelmäßiges Update der HIS-Module durch das HISPRO-Team
- Durchführung der Datenbankupdates
- Grundkonfiguration nach Ihren Wünschen
- Regelmäßige Sicherung aller Datenbanken und Dateien einer Hochschule
- Hohe Verfügbarkeit durch redundante Server

Was bietet Ihnen HISPRO ?

- Individuelle Bereitstellung von Modulen
- Die Möglichkeit zur eigenen Gestaltung und Konfiguration der verwendeten Module
- Erstellung hochschulspezifischer Auswertungen, z.B. über HISISY
- Direkter Zugriff auf die eigene Datenbank über MS-Access für ausgewählte Personen
- Verbindung zu lokalen Laufwerken
- Nutzung der lokalen Drucker

Eine neue Qualität bei der Betreuung

- Schnelle Unterstützung durch HIS-Mitarbeiter in Problemfällen möglich
- Die Datenbanken liegen bei HIS. Eine schnelle Korrektur ist bei Bedarf möglich
- Zeitverzögerungen durch Dienstreisen entfallen
- Sitzungen können mit Ihrer Zustimmung gespiegelt werden. Dadurch unmittelbare Einflussnahme auf die Bedienung möglich

MetaFrame XP-Anmeldung - Microsoft Internet Explorer

Datei Bearbeiten Ansicht Favoriten Extras ?

Zurück Vorwärts Abbrechen Aktualisieren Startseite Suchen Favoriten Verlauf E-Mail Drucken Bearbeiten Diskussion

Anmeldung

- **Benutzername**
- **Kennwort**

Anmelden

Willkommen

Bitte melden Sie sich an.

Geben Sie für die Anmeldung am Anwendungsportal Ihre Anmeldeinformationen ein und klicken Sie auf 'Anmelden'.

Wenn Sie Ihre Anmeldeinformationen nicht kennen, wenden Sie sich bitte an Ihren zuständigen Help Desk bzw. Systemadministrator.

MetaFrame XP-Message Center

Im MetaFrame XP-Message Center werden Informationen und Fehlermeldungen angezeigt.





Willkommen

MetaFrame XP-Anwendung

Willkommen bei der persönlichen MetaFrame XP-Anwendung. Das Anwendungssymbol zeigt die Anwendungen, die Sie verwenden können. Um eine Anwendung zu starten, klicken Sie auf das entsprechende Anwendungssymbol. Um die neueste Version einer Anwendung zu erhalten, klicken Sie auf das Symbol 'Aktualisieren', um die neueste Version der Anwendung zu installieren. Um die Einstellungen einer Anwendung zu ändern, klicken Sie auf das Ordnersymbol. Bei Problemen mit den Anwendungen wenden Sie sich an den Systemadministrator.

MetaFrame XP - Microsoft Internet Explorer

Datei Bearbeiten Ansicht Favoriten Extras ?

Zurück Vorwärts Abbrechen Aktualisieren Startseite Suchen Favoriten Verlauf

Abmelden

Anwendungen

Höchste-Ebene Auf

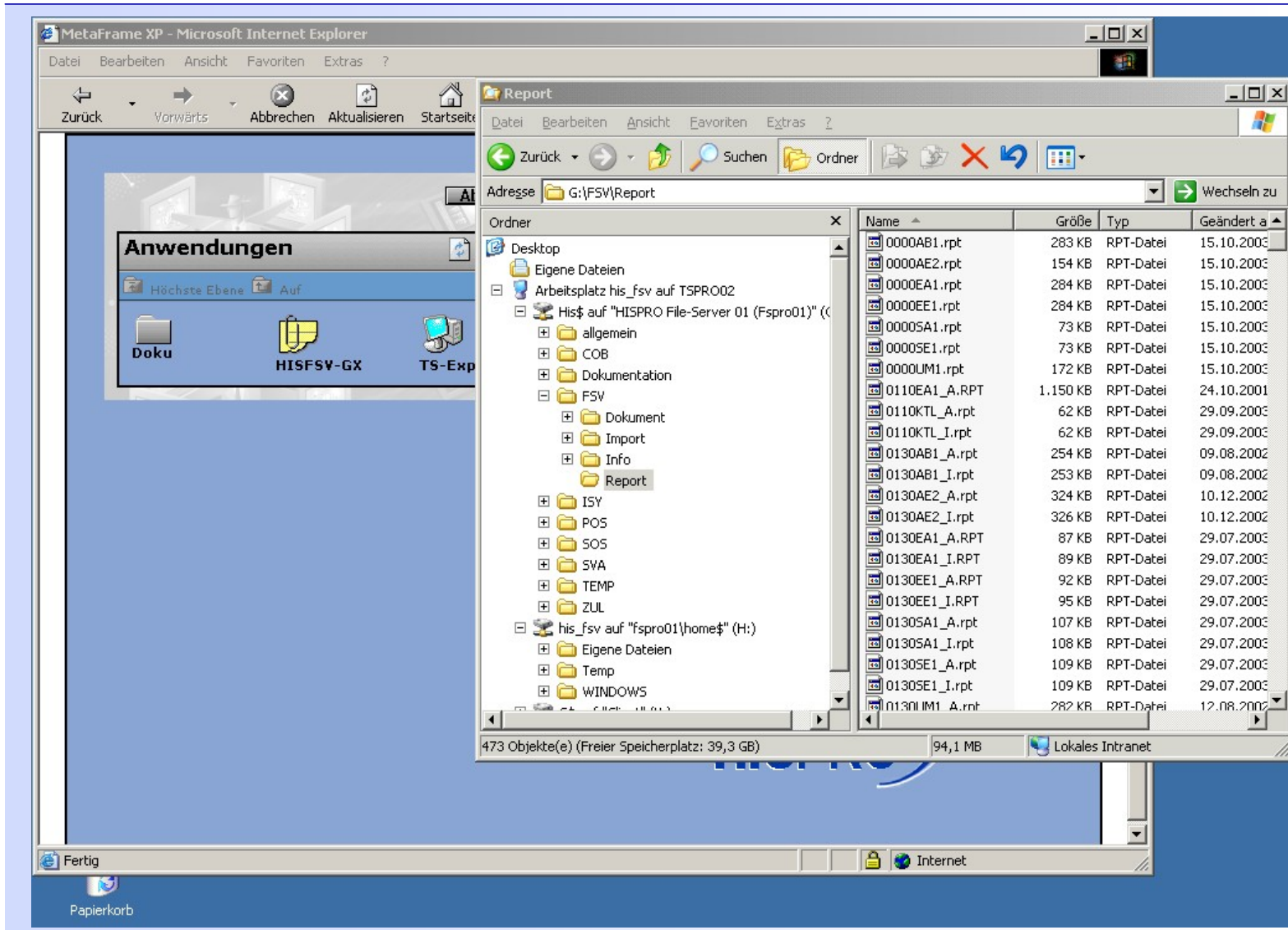
Doku	ADM Handbuch	FSV Admin
HISCOB-GX	HISFSV-GX	TS-Explorer

Willkommen

MetaFrame XP-

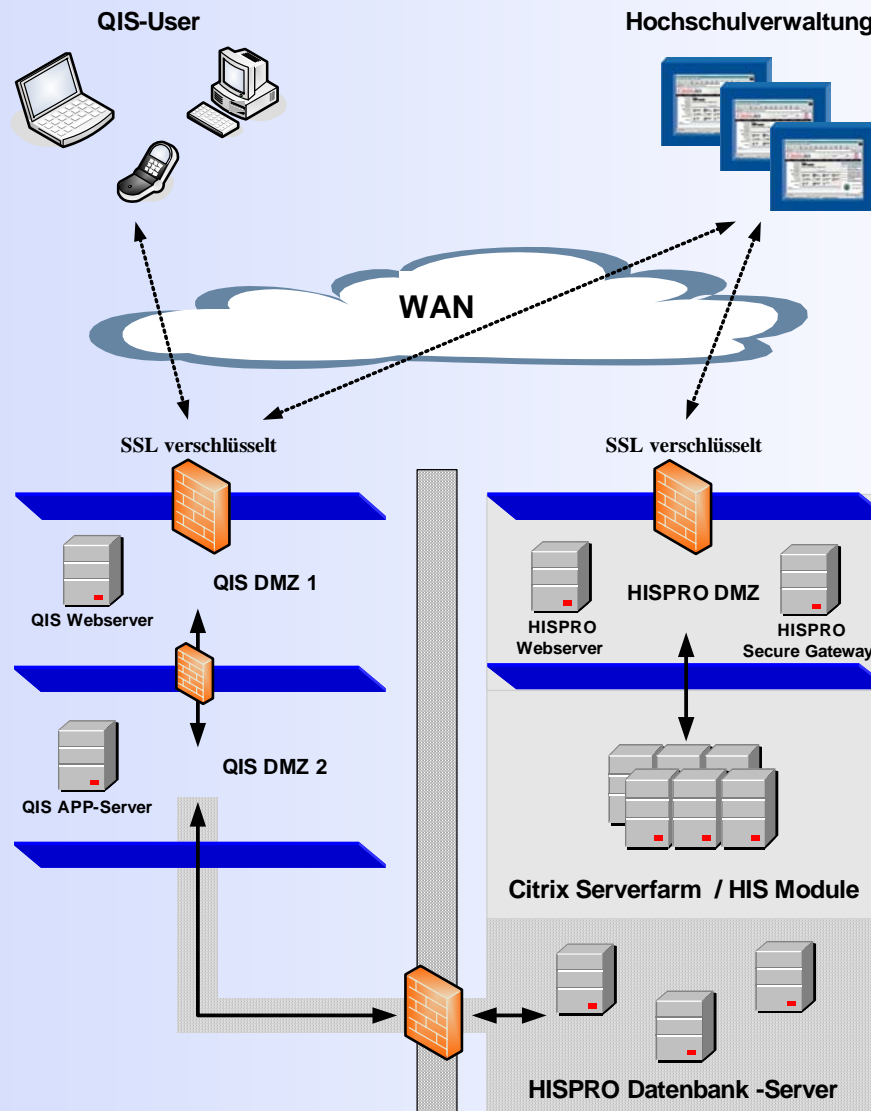
Willkommen bei den Anwendungen. Die Anwendungen, die starten, klicken Sie auf 'Aktualisieren', um die Einstellungen ändern. Ein Ordnersymbol. Bei den Anwendungen werden Systemadministratoren

MetaFrame XP



Welche Sicherheit bietet HISPRO?

- 128 Bit SSL-Verbindung
- Nur zugelassene Hochschulen können die Firewalls passieren und erhalten einen Zugang zur Anmeldung
- Kein direkter Zugriff auf die die Datenbankserver möglich. Die Verbindung wird ausschließlich über die Terminalserver oder die QIS-Module aufgebaut
- Regeln für die Passwortvergabe
- Regelmäßiges Einspielen aller Sicherheitspatches
- Aktuelle Virencanner
- Getrennte Zugänge zu den QIS und GX Modulen



Was kostet HISPRO ?

- Die Preise werden bestimmt durch die Größe der Hochschule und der Anzahl der verwendeten Module
 - Je mehr Module verwendet werden, desto günstiger wird es
 - Staffelpreise, ähnlich wie bei den HIS-Supportgebühren
- Komplettpreis! Es fallen keine weiteren Kosten für Lizenzen, Transfervolumen, etc. an
 - Ein HIS-Supportvertrag muss abgeschlossen werden
 - Kosten für den lokalen Ressourcen und den eigenen Internetzugang trägt die Hochschule

Weitere Infos

- <http://www.his.de/Abt1/HISPRO/HISPRO.pdf>
- Karsten Kreißl – kreissl@his.de – 0511/123138723
- Henning Cloes – cloes@his.de – 0511/1220288