



*Startseite*

*Titelbild*

*Inhalt*



*Seite 1 von 20*

*Zurück*

*Vollbild*

*Schließen*

*Beenden*

# Einführung von Imperia an NRW Hochschulen

Erfahrungsbericht

Jens.Vieler@fernuni-hagen.de

DFN-Vortrag, Mai 2003, Potsdam



# Inhalt

<b>1</b>	<b>Anderer Leute 5 Probleme</b>	<b>3</b>
<b>2</b>	<b>Ist-Zustand</b>	<b>4</b>
<b>3</b>	<b>Wunschdenken</b>	<b>5</b>
<b>4</b>	<b>Imperia</b>	<b>7</b>
<b>5</b>	<b>Mehrphasenplan</b>	<b>10</b>
<b>6</b>	<b>Aufteilung von Zuständigkeiten</b>	<b>13</b>
<b>7</b>	<b>Mehrphasenplan II</b>	<b>14</b>
<b>8</b>	<b>Praxis</b>	<b>16</b>
<b>9</b>	<b>Erfolgsstory?</b>	<b>18</b>
<b>10</b>	<b>Kontakt</b>	<b>19</b>

Startseite

Titelseite

Inhalt



Seite 2 von 20

Zurück

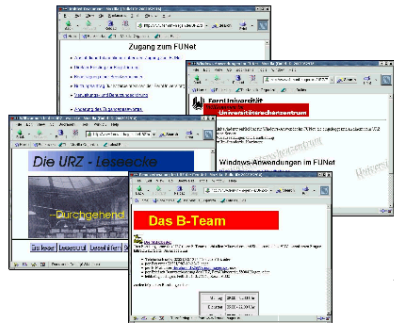
Vollbild

Schließen

Beenden

# 1. Anderer Leute 5 Probleme

Layout und Navigation



Wer macht was?



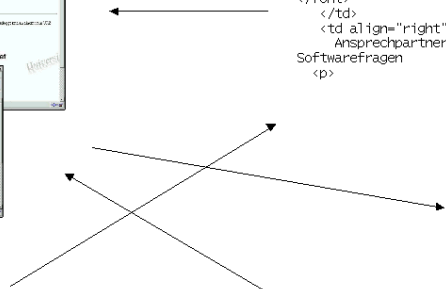
HTML- Kompetenz

```
<table width="100%" border="0"
cellpadding="3" cellspacing="0">
<tr>
<td><h3> Benutzerberatung
</h3>
</td>
<td align="right">
Anspruchspartner bei Internet- und
Softwarefragen
<p>
```

Kein Archiv



Keine Zeitsteuerung



## 2. Ist-Zustand

- Ca. 124 Webserver, ca. 30-40 in Produktion, ca. 10 mit Traffic.



- Allein auf [www.fernuni-hagen.de](http://www.fernuni-hagen.de)
  - ca. 180.000 Dokumente.
  - in ca. 140 Rubriken (Lehrgebiete, Organisationseinheiten,...).
  - gewartet von ca. 270 Autoren.
- Layout und Navigation – *Jeder macht, was er will.*



Startseite

Titelseite

Inhalt



Seite 4 von 20

Zurück

Vollbild

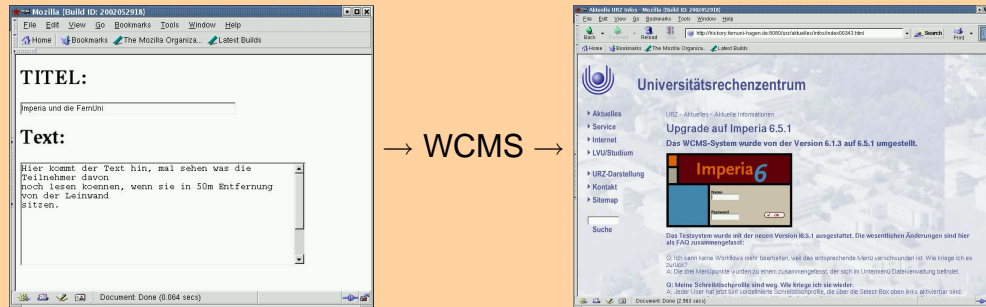
Schließen

Beenden

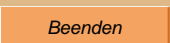
### 3. Wunschdenken

Jeder macht, was er **wirklich** kann.

- Trennung von Content, Layout und Navigation.
- Einfache Erfassung von Informationen.



- Layout vereinheitlichen (Wer will das ?).
- Mitdenkendes System: Zeitschaltung, Archiv, Linkkonsistenz.
- Imperia ist eine Wunderwaffe – Kaufen, läuft.



## Zielgruppe:

- Mitarbeiter mit und ohne HTML-Kompetenz
- Hochschule
  - Einheitliches Design (Zielgruppenorientierung).
  - Zeitaufwand/Men-Power.
  - Riesige Datenmengen organisieren.
  - Wertschöpfung!

## Nicht-Zielgruppe:

- Schnellschiesser.
- "Mein Hiwi machts" (Schulungsaufwand, Fluktuation).



Startseite

Titelseite

Inhalt



Seite 6 von 20

Zurück

Vollbild

Schließen

Beenden

## 4. Imperia

- Münster Herbst 2001, Jahreswechsel Einkauf, Installation



- Planung
  - Installation (I/2002)
  - Testinsel (I/2002)
  - Entwicklung von Lehrgebietsauftritten Pressestelle etc. (bis III/2002)
  - Produktionsanlauf (ab IV/2002)



Startseite

Titelseite

Inhalt



Seite 7 von 20

Zurück

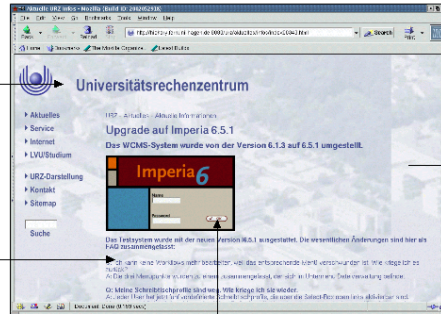
Vollbild

Schließen

Beenden

# Imperia: Trennung von Content und Layout

## Templates [Layout und Navigation]



Archiv

## Autor [Content]

„Das Universitätsrechenzentrum beabsichtigt einen neuen Web-Auftritt mit Hilfe des WCMS Imperia6 durchzuführen...“

Workflow  
Meta, Edit, Zeit, 4-Augen, ...

Mediendatenbank



Startseite

Titelseite

Inhalt



Seite 8 von 20

Zurück

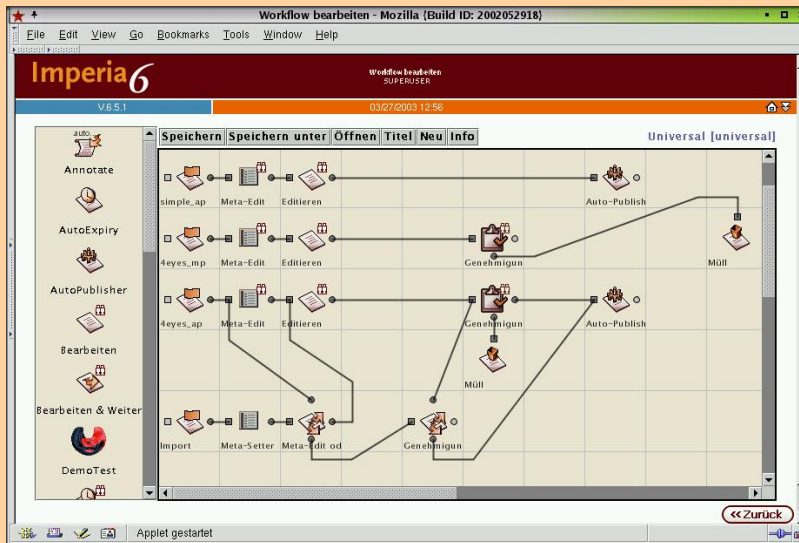
Vollbild

Schließen

Beenden

# Imperia

- Archiv, Zeitschaltung, SiteActives, Linkcheck, Mediendatenbank, Workflow



- Es läuft – kann Erwartungshaltung bedienen.



Startseite

Titelseite

Inhalt



Seite 9 von 20

Zurück

Vollbild

Schließen

Beenden

## 5. Mehrphasenplan

**Test-Phase I:** Installation, Schulung, Spielen ✓

**Entwicklung-Phase I:** Standard-Templates ✓

**Produktion-Phase I:** Erster Auftritt unter Last ✓

**Entwicklung-Phase II:** Erfahrungsaustausch, Fehlerbehebung ✓

**Produktion-Phase II:** Weitere Auftritte werden IMPERIAisiert



Startseite

Titelseite

Inhalt



Seite 10 von 20

Zurück

Vollbild

Schließen

Beenden



Startseite

Titelseite

Inhalt



Seite 11 von 20

Zurück

Vollbild

Schließen

Beenden

## Test-Phase I: Installation, Schulung, Spielen

- Imperia6 wird lizenziert, installiert, getestet (URZ-Spielwiese).
- Technische Probleme: (-)
  - Kein Selbstläufer (.exe).
  - Produktabhängigkeiten.
  - Configs von Hand, Riskante Updates.
  - Komplexe Rollenmatrix nicht ausreichend (Hochschulspezifisch).
  - Keine Bereichs/Rubriken-Subadmins, Benutzerverwalter.
  - Schon die Teilnehmer der Testinsel müssen geschult werden!
- Support, Community, Fehlerbehebung. (+)
- Einkauf von Schulungsplätzen bei Imperia (Mai 2002).



Startseite

Titelseite

Inhalt



Seite 12 von 20

Zurück

Vollbild

Schließen

Beenden

## Entwicklung-Phase I: Standard-Templates

**Ziel:** Exemplarische Durchführung eines CM-Projektes (Aktuelles/Pressestelle, Lehrgebietsauftritte).

### Organisatorische Probleme im Haus: Wer macht Was?

- Benutzer/Rollenkonzept (Admin, Template-Programmierer, Autor, Grafiker, Redakteur, Chef vom Dienst).
- Rubrikenverwaltung (Organisation/Struktur des Angebotes).
- Templates/Gestaltung - Layout und Eingabemasken für Autoren.
- Erstellung dynamischer Angebote (evtl. Teaser-Seiten).
- Redaktionelle Prozesse, Workflow (2-4-6-Augenprinzip vs. flache Hierarchien).

**Generelles Problem:** Consulting 25-30 MT werden eingespart, fehlen des Konzept / Erfahrung.



Startseite

Titelseite

Inhalt



Seite 13 von 20

Zurück

Vollbild

Schließen

Beenden

## 6. Aufteilung von Zuständigkeiten

*Jeder macht, was er am **besten** kann.*

**URZ** – Serverbetrieb, Ressourcenverwaltung, Administration.  
(Adminschulung 4MT, ISP Betreuung)

**ZFE** – Entwicklung von Templates, Layout, Design.  
(Templateschulung 4MT, ca. 2-3MM tätigkeitsbegleitend, Münster  
2/7/Semester)

**Bereiche** – Struktur, Organisation, Workflow.  
(Keine Schulung, Aufwand einige Stunden)

**Autoren** – Redakteure der Fachbereiche, Lehrgebiete, Pressestelle liefern  
die Inhalte. (Autorenschulung 2h, 5min-1h je Seite)



Startseite

Titelseite

Inhalt



Seite 14 von 20

Zurück

Vollbild

Schließen

Beenden

## 7. Mehrphasenplan II

### Entwicklung-Phase I: Migration

**"...nicht alles wird neu!"**

- Bestehende HTML-Files als Template-Vorlage?
- Konfliktsituation: Mitarbeiterakzeptanz.

### Produktion-Phase I: Erster Auftritt unter Last

- CM-Projekt auf ein Produktivsystem übertragen.
- Imperia verwaltet den Web-Auftritt.
- Autorenschulung.



Startseite

Titelseite

Inhalt



Seite 15 von 20

Zurück

Vollbild

Schließen

Beenden

## Entwicklung-Phase II: Erfahrungsaustausch, Fehlerbehebung

- Stabilitätstest Develop-/Live-System.
- Erfahrungsaustausch und Fehleranalyse zwischen Entwicklern und Autoren.
- Weiterentwicklung von Standards für die Hochschule (Templates, Rollenkonzepte, etc.).

## Produktion-Phase II: Weitere Auftritte werden IMPERIA-isiert

- Einbindung weiterer Einrichtungen, Umstellung einzelner Rubriken, soweit dies sinnvoll ist.

# 8. Praxis

## Wer macht Was im URZ ?



Startseite

Titelseite

Inhalt



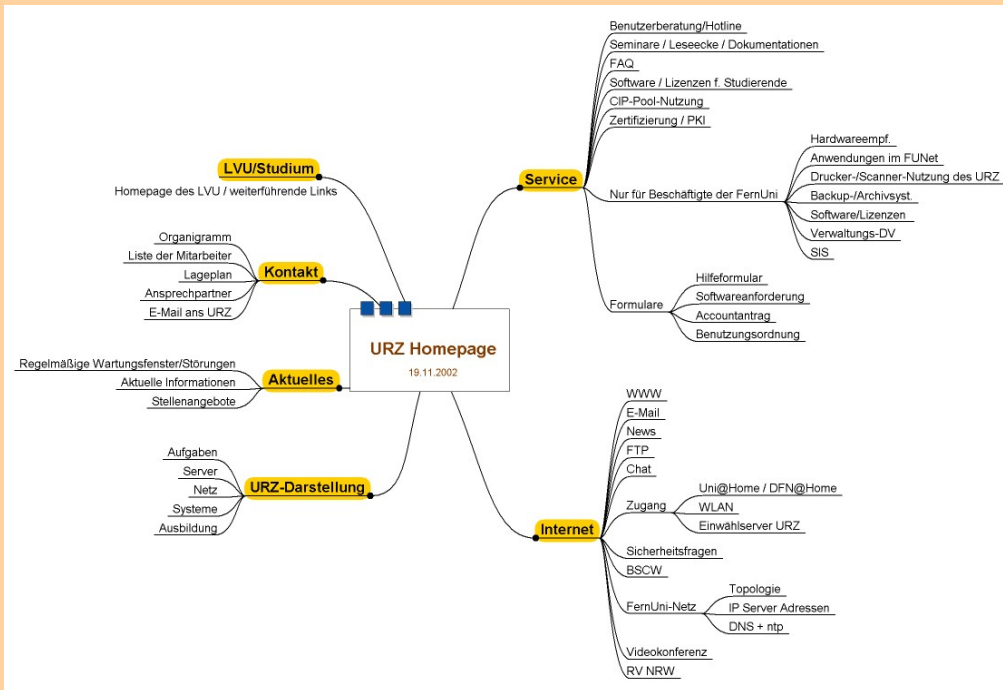
Seite 16 von 20

Zurück

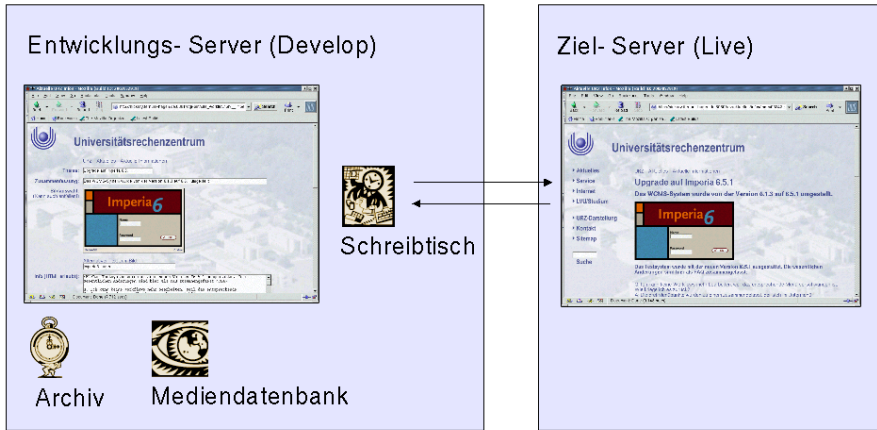
Vollbild

Schließen

Beenden



# So sieht's der Autor



Startseite

Titelseite

Inhalt



Seite 17 von 20

Zurück

Vollbild

Schließen

Beenden

## 9. Erfolgsstory?

- CMS ist keine Wunderwaffe, auch Imperia nicht.
- Umverteilung von Zuständigkeiten – Stellen, Kompetenzen, weg vom LG hin zu den zentralen Einrichtungen.
- Vorarbeiten technischer und konzeptioneller Art.
- Weniger Autor, mehr Template-Entwickler.
- Workflow-Engine nur sinnvoll, wenn der Workflow im Haus bekannt.

*Nicht das Produkt, sondern die Planung und Einbeziehung der betroffenen Stellen und Mitarbeiter entscheiden über den Erfolg.*



Startseite

Titelseite

Inhalt



Seite 18 von 20

Zurück

Vollbild

Schließen

Beenden

## 10. Kontakt

- Links

- <http://www.contentmanager.de>
- <http://www.imperia.de>
- <http://www.imperia.org>
- <http://www.lackas.net/imp/>
- <http://www.fernuni-hagen.de/www>

- Maillinglisten

- [imperia-users@imperia.de](mailto:imperia-users@imperia.de) ([majordomo@imperia.de](mailto:majordomo@imperia.de), [subscribe imperia-users](#))
- <http://ml.imperia.org> (Archiv)
- <http://styx.uni-muenster.de/mailman/listinfo/imperia-nrw>



*Startseite*

*Titelseite*

*Inhalt*



*Seite 19 von 20*

*Zurück*

*Vollbild*

*Schließen*

*Beenden*



Noch Fragen?



[Startseite](#)

[Titelseite](#)

[Inhalt](#)



Seite 20 von 20

[Zurück](#)

[Vollbild](#)

[Schließen](#)

[Beenden](#)